

# BASURTO-ZORROTZA ALONSOTEGI

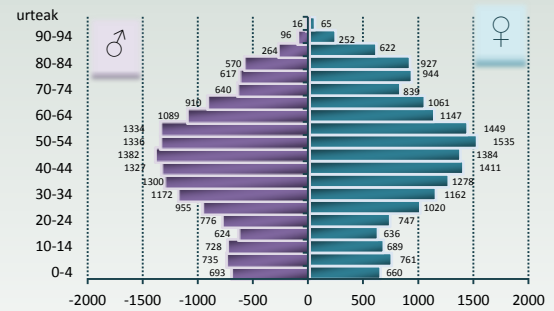
2017ko otsaila

Udalerrri 1 eta 6 auzo  
Biztanleria: **32 298 biztanle**  
Sexu-arrazaioa: **0,89 (g/e)**

Errolda 2014

Alonsotegi 2855 biz.  
Altamira 1751 biz.  
Basurto 13 586 biz.  
Masustegi- Caramelo Mendia 4169 biz.  
Olabeaga 1237 biz.  
Zorrotza 11 339 biz.  
Bas.-Z.ko Diseminatua 216 biz.

## BASUR.-ZORRALONS. 2014 - Populazio Piramidea



Basurto-Zorrotz-Alonsotegi barrutiko biztanleriak 64 urtetik gorakoek ehuneko handia du; EAEko kintil gorenean da. Gabezi sozio-ekonomikoaren indizeak biztanleri gehiena EAEko kintil txiroenean kokatzen du.

Gizon erretzaileen prebalentzia EAEn baino handiagoa da. Arrisku altuko alkoholaren kontsumoa, fruta eta barazki kontsumoa, eta obesitatearen prebalentzia EAEn antzekoak dira.

Populazioaren osasun pertzepzioan ez dago EAErekikoaren alderik. Bizi-itxaropena EAEkoaren antzekoa da. Ospitaleratze maiztasuna eta heriotza-tasa EAEkoen antzekoak dira.

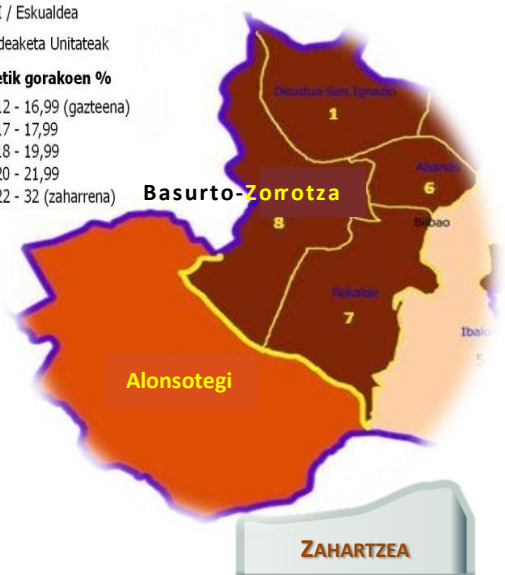
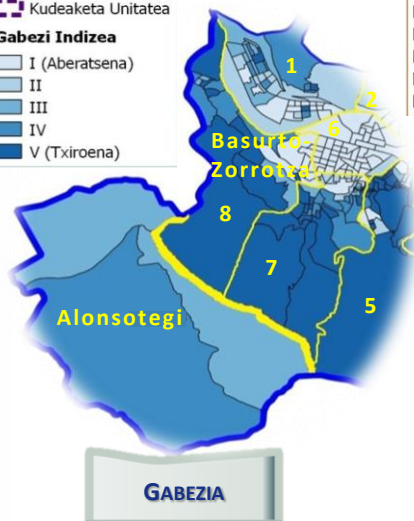
Minbiziaren intzidentzia gizonen nahiz emakumeen artean gorakorra da 2000 urteaz geroztik. EAErekiko hilkortasun handiagoa ematen da gizonen artean kolon-ondesteko minbiziagatik. Ez dago ezberdintasun esanguratsurik intzidentzian ez hilkortasunean birika, bular, prostata minbizietan, ez eta 65 urtetik beherako minbizi guztietan.

Hipertentsio arterial eta hiperlipidemien prebalentziak EAEkoak baino zerbait handiagoak dira, diabetes mellitusarena parekoa da. EAErekiko, kardiopatia iskemikogatik hilkortasun handiagoa ematen da gizonengan, eta emakumezkoengan gaixotasun zerebrobaskularreko hilkortasuna txikiagoa da.

Alzheimer gaixotasun, bestelako dementsia eta gibelesko zirrosiengatik hilkortasunek, ez dute alde esanguratsurik EAEkoekiko. Tuberkulosiaren intzidentzia EAEkoaren parekoa da.

Buru-hiltze saiakerengatik ospitaleratzeak EAEkoak baino esanguratsuki txikiagoak dira.

Gizonengan, buru eta portaera asaldurengatik adinari doitutako hilkortasuna EAEkoa baino txikiagoa da.



Zaintza Epidemiologikaren Unitatea  
Bizkaiko Lurralde Ordezkaritza



Rekalde zumardia, 39 A  
48008 BILBAO

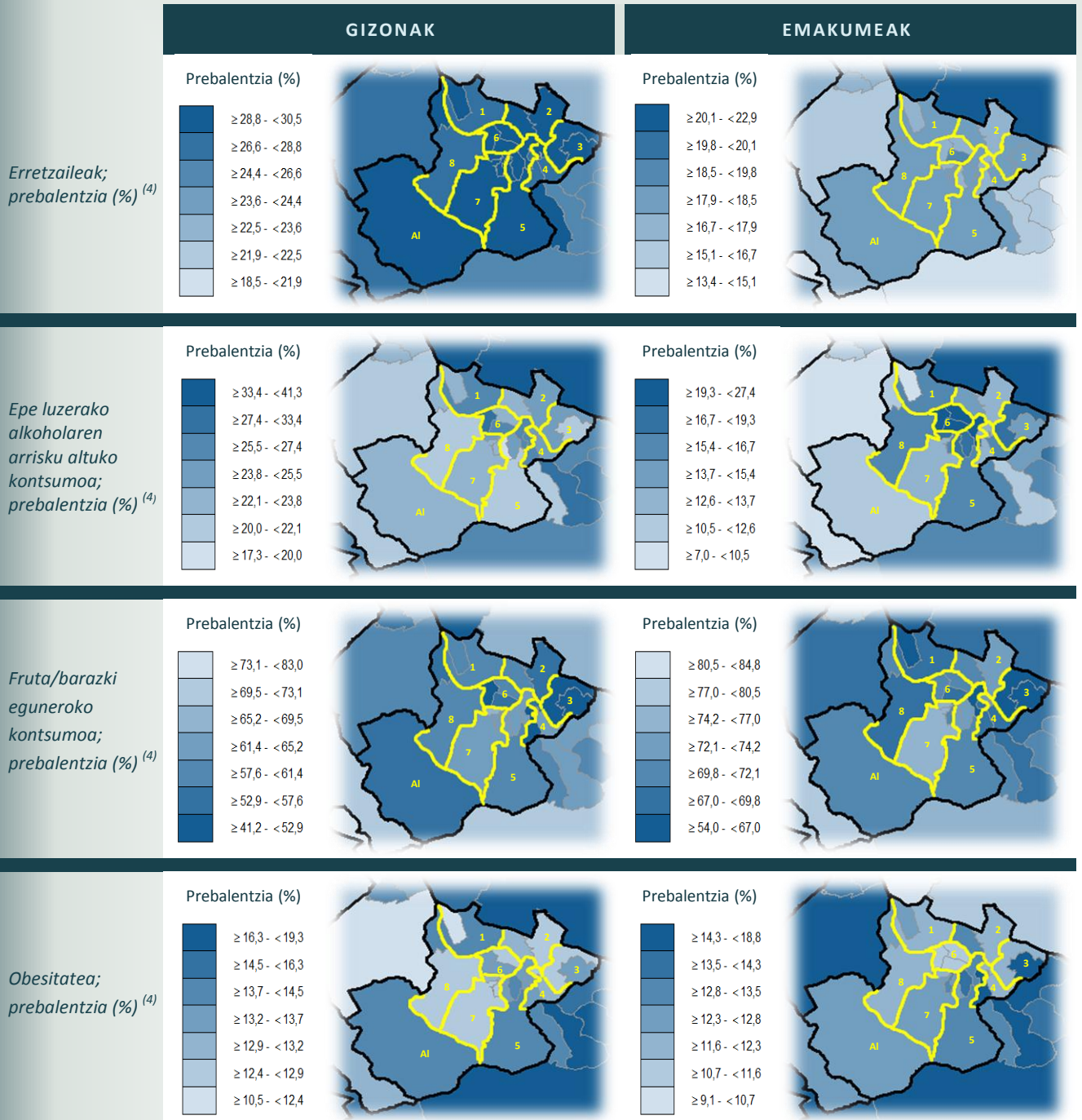
Tif. 94 403 1590

epidemiologia-bizkaia@euskadi.eus

GABEZIA

ZAHARTZEA

OSASUN DETERMINANTEAK. EAEOI 2013. BILBAO



- 1 - DEUSTO
- 2 - URIBARRI
- 3 - OTXARKOAGA-TXURGINAGA
- 4 - BEGOÑA
- 5 - IBAIONDO
- 6 - ABANDO
- 7 - ERREKALDE
- 8 - BASURTO-ZORROTZA
- AI - ALONSOTEGI

<b>Gaia</b>	<b>Erakuslea</b>	<b>EAE</b>	<b>Bizkaia</b>	<b>Bilbao</b>	<b>Deusto</b>	<b>Urizarri</b>	<b>BASUR. ZORRO. ALONS.</b>	<b>Begoña</b>	<b>Ibaiondo</b>	<b>Abando</b>	<b>Errekalde</b>	<b>Otxark. Txuridin.</b>
<b>DETERMINANTE SOZIO-DEMOGRAFIKOAK</b>												
<i>Pobrezia</i>	Errenta; familien batez besteko errenta (€). Eustat <sup>(1)</sup>	41 104	42 607	36 670	-	-	-	-	-	-	-	-
<i>Langabezia</i>	Langabezia; tasa (% erregistratutako langabezia). Lanbide <sup>(2)</sup>	15,33	16,32	14,1	-	-	-	-	-	-	-	-
<i>Hezkuntza</i>	Bigarren Hezkuntza maila bukatu gabeko populazioa; 10 urtetik gorakoak eta ikasten ez daudenak (%). Eustat <sup>(1)</sup>	40,46	40,44	37,89	-	-	-	-	-	-	-	-
<b>BIZITZA-ESTILO DETERMINANTEAK</b>												
<i>Tabako kontsumoa</i>	Erretzaileak; gizonak; prebalentzia (%) <sup>(4)</sup>	24,1	25,6	28,8	26,6-28,8 28,8-30,5	28,8-30,5	26,6-28,8 28,8-30,5	26,6-28,8	28,8-30,5	28,8-30,5	28,8-30,5	28,8-30,5
<i>Tabako kontsumoa</i>	Erretzaileak; emakumeak; prebalentzia (%) <sup>(4)</sup>	18,7	18,3	19,2	16,7-17,9 17,9-18,5	16,7-17,9 17,9-18,5	17,9-18,5	16,7-17,9 17,9-18,5	16,7-17,9 17,9-18,5	16,7-17,9 18,5-19,8	17,9-18,5	17,9-18,5
<i>Alkoholaren arriskua kontsumoa</i>	Epe luzerako arrisku altuko kontsumoa; gizon.; prebalentzia (%) <sup>(4)</sup>	25,1	25,1	23,2	22,1-23,8 23,8-25,5	22,1-23,8 23,8-25,5	20,0-22,1 22,1-23,8	23,8-25,5 25,5-27,4	17,3-20,0 25,5-27,4	25,5-27,4 27,4-33,4	22,1-23,8	20,0-22,1 23,8-25,5
<i>Alkoholaren arriskua kontsumoa</i>	Epe luzerako arrisku altuko kontsumoa; emak.; prebalentzia (%) <sup>(4)</sup>	14,7	14,3	16,1	7,0-10,5 10,5-12,6	10,5-12,6 12,6-13,7	10,5-12,6 13,7-15,4	10,5-12,6 12,6-13,7	13,7-15,4 19,3-27,4	19,3-27,4	12,6-13,7 15,4-16,7	13,7-15,4 15,4-16,7
<i>Dieta onuragarria</i>	Fruta/barazki eguneroko kontsumoa; gizonak; prebalentzia (%) <sup>(4)</sup>	64,5	62,8	59,3	41,2-52,9 57,6-61,4	52,9-57,6 57,6-61,4	41,2-52,9 57,6-61,4	41,2-52,9 57,6-61,4	57,6-61,4 61,4-65,2	41,2-52,9 73,1-83,0	61,4-65,2 73,1-83,0	41,2-52,9 61,4-65,2
<i>Dieta onuragarria</i>	Fruta/barazki eguneroko kontsumoa; emak.; prebalentzia (%) <sup>(4)</sup>	73	72,2	70,6	54,0-67,0 67,0-69,8	69,8-72,0 74,2-77,0	67,0-69,8 69,8-72,1	67,0-69,8	54,0-67,0 72,1-74,2	67,0-69,8 69,8-72,1	77,0-80,5	54,0-67,0
<i>Jarduera fisikoa</i>	Lantoki edo ikastetxerako joan-etorri aktiboa; gizonak; prebalentzia (%) <sup>(4)</sup>	16,5	16,4	28,0	20,0-26,8 26,8-40,3	20,0-26,8 26,8-40,3	26,8-40,3	26,8-40,3	20,0-26,8 26,8-40,3	26,8-40,3	26,8-40,3	20,0-26,8
<i>Jarduera fisikoa</i>	Lantoki edo ikastetxerako joan-etorri aktiboa; emakumeak; prebalentzia (%) <sup>(4)</sup>	22,9	20,9	31,0	15,9-18,3 21,3-23,3	18,3-21,3 28,8-31,6	23,3-28,0 31,6-46,9	31,6-46,9	23,3-28,0	31,6-46,9	28,0-31,6 31,6-46,9	15,9-18,3 18,3-21,3
<i>Obesitatea</i>	Obesitate; gizonak; prebalentzia (%) <sup>(4)</sup>	14,1	14,5	13,3	10,5-12,4 13,7-14,5	12,4-12,9 12,9-13,2	12,4-12,9 13,7-14,5	12,9-13,2 13,2-13,7	13,2-13,7	12,4-12,9 13,2-13,7	12,4-12,9	12,4-12,9 13,2-13,7
<i>Obesitatea</i>	Obesitate; emakumeak; prebalentzia (%) <sup>(4)</sup>	12,3	12,8	12,2	11,6-12,3 12,3-12,8	11,6-12,3 12,8-13,5	11,6-12,3 12,8-13,5	14,3-18,8	12,3-12,8 13,5-14,3	10,7-11,6	12,3-12,8	11,6-12,3 14,3-18,8
<b>BIZI -IRAUPENA</b>												
<i>Bizi iraupena</i>	Bizi-iraupena jaiotzan. Gizonak (urteak) <sup>(3)</sup>	79,54	79,21	78,98	79,63	78,13	78,71	80,00	77,14	79,07	78,13	76,55
<i>Bizi iraupena</i>	Bizi-iraupena jaiotzan. Emakumeak (urteak) <sup>(3)</sup>	86,43	86,28	86,79	86,66	87,03	86,28	86,06	84,88	86,46	86,90	84,68
<i>Bizi iraupena</i>	Bizi-iraupena 65 urtetan. Gizonak (urteak) <sup>(3)</sup>	18,86	18,67	18,74	19,15	19,00	18,36	19,60	17,37	18,61	18,58	17,04
<i>Bizi iraupena</i>	Bizi-iraupena 65 urtetan. Emakumeak (urteak) <sup>(3)</sup>	23,9	23,81	24,44	24,68	24,60	24,54	24,40	23,11	23,91	24,94	22,83
<b>MORBI-MORTALITATE OROKORRA</b>												
<i>Osasun pertzepzioa</i>	Norberaren osasuna txartzat dutenak; gizonak; prebalentzia (%) <sup>(4)</sup>	16,7	16,0	16,4	11,4-13,6 16,2-17,1	11,4-13,6 16,2-17,1	14,8-15,5 16,2-17,1	14,9-15,5	14,9-15,5 16,2-17,1	11,4-13,6 15,5-16,2	16,2-17,1	14,2-14,9 14,9-15,5
<i>Osasun pertzepzioa</i>	Norberaren osasuna txartzat dutenak; emak.; prebalentzia (%) <sup>(4)</sup>	19,6	22,1	21,9	18,6-20,1 22,0-23,5	23,5-26,0 26,0-29,4	26,0-29,4	20,1-22,0 26,0-29,4	23,5-26,0 26,0-29,4	9,6-15,2 15,2-18,6	20,1-22,0 26,0-29,4	26,0-29,4
<i>Ospitalizazioa</i>	Ospitalen frekuentazioa, kausa oro. /1000 <sup>(5)</sup>	145,13	138,67	148,19	140,14	140,13	147,22	139,59	159,71	124,51	148,42	171,65
<i>Hilkortasuna</i>	Hilkortasuna, kausa oro; hilkortasun tasa /100 000 <sup>(3)</sup>	909,55	923,2	897,41	868,42	888,43	907,89	863,43	1024,91	889,21	907,13	1076,87
<b>MORBI-MORTALITATEA, KAUSA ESPEZIFIKOAK</b>												
<i>Minbizia, hilkortasuna gazteengan</i>	Minbizia; gizonak, <65 urte; hilkortasun tasa /100 000 <sup>(3)</sup>	114,55	119,43	121,97	109,65	118,74	137,86	117,04	143,25	83,55	135,50	154,90
<i>Minbizia, hilkortasuna gazteengan</i>	Minbizia; emakumeak, <65 urte; hilkortasun tasa /100 000 <sup>(3)</sup>	67,64	68,41	74,05	82,50	76,47	66,10	66,39	59,61	77,39	79,70	93,96
<i>Minbizia kokapen nagusienetan: kolon-ondeste, birrikak, bularra, prostata</i>	Kolon-ondeste minbizia; gizonak; intzidentzi tasa /100 000 <sup>(6)</sup>	125,73	130,65	137,36	128,17	141,33	146,99	134,25	137,64	145,56	127,08	132,63
<i>Minbizia kokapen nagusienetan: kolon-ondeste, birrikak, bularra, prostata</i>	Kolon-ondeste minbizia; gizonak; hilkortasun tasa /100 000 <sup>(3)</sup>	49,11	51,73	55,07	47,33	47,57	73,60	50,50	74,84	45,19	61,59	51,29
<i>Minbizia kokapen nagusienetan: kolon-ondeste, birrikak, bularra, prostata</i>	Kolon-ondeste minbizia; emakum.; intzidentzi tasa /100 000 <sup>(6)</sup>	69,24	72,36	70,26	68,88	72,13	54,09	59,44	71,90	78,78	65,06	80,12
<i>Minbizia kokapen nagusienetan: kolon-ondeste, birrikak, bularra, prostata</i>	Kolon-ondeste minbizia; emakum.; hilkortasun tasa /100 000 <sup>(3)</sup>	27,33	28,34	29,36	25,23	43,86	28,78	33,90	31,12	23,62	29,13	29,97
<i>Minbizia kokapen nagusienetan: kolon-ondeste, birrikak, bularra, prostata</i>	Birikako minbizia; gizonak; intzidentzi tasa /100 000 <sup>(6)</sup>	103,4	109,57	114,01	108,81	109,79	101,00	109,69	124,13	124,09	110,32	113,01
<i>Minbizia kokapen nagusienetan: kolon-ondeste, birrikak, bularra, prostata</i>	Birikako minbizia; gizonak; hilkortasun tasa /100 000 <sup>(3)</sup>	84,61	90,48	90,30	85,06	83,74	76,96	96,19	114,44	76,73	89,16	106,21
<i>Minbizia kokapen nagusienetan: kolon-ondeste, birrikak, bularra, prostata</i>	Birikako minbizia; emakumeak; intzidentzi tasa /100 000 <sup>(6)</sup>	26,66	27,42	32,67	27,38	26,34	31,77	27,26	42,17	41,81	30,95	19,13
<i>Minbizia kokapen nagusienetan: kolon-ondeste, birrikak, bularra, prostata</i>	Birikako minbizia; emakumeak; hilkortasun tasa /100 000 <sup>(3)</sup>	21,08	21,46	25,59	26,63	28,21	18,76	22,11	25,19	33,12	27,92	18,83
<i>Minbizia kokapen nagusienetan: kolon-ondeste, birrikak, bularra, prostata</i>	Bularreko minbizia; emakumeak; intzidentzi tasa /100 000 <sup>(6)</sup>	126,06	127,3	127,91	122,51	122,28	110,34	105,21	130,67	152,75	144,36	102,48
<i>Minbizia kokapen nagusienetan: kolon-ondeste, birrikak, bularra, prostata</i>	Bularreko minbizia; emakumeak; hilkortasun tasa /100 000 <sup>(3)</sup>	29,58	30,79	32,01	32,80	30,21	36,78	28,46	30,91	33,23	32,50	42,91
<i>Minbizia kokapen nagusienetan: kolon-ondeste, birrikak, bularra, prostata</i>	Prostatiko minbizia; gizonak; intzidentzi tasa /100 000 <sup>(6)</sup>	154,35	142,49	150,62	139,11	156,77	137,18	156,37	155,75	136,92	152,57	146,15

Gaia	Erakuslea	EAE	Bizkaia	Bilbao	Deusto		BASUR. ZORRO. ALONS.	Begoña	Ibaiondo	Abando	Errekalde	Otxark.-Txurdin.
					Uribarri							
	Hipertentsio arteriala; gizonak; prebalentzia (%) <sup>(7)</sup>	17,38	18,06	16,76	17,02	19,71	18,20	19,02	12,72	15,13	17,45	16,76
	Hipertentsio arteriala; emakumeak; prebalentzia (%) <sup>(7)</sup>	17,63	18,56	18,23	17,94	20,70	19,08	19,96	15,59	16,16	20,21	18,99
	Hiperlipidemiak; gizonak; prebalentzia (%) <sup>(7)</sup>	14,04	15,26	14,38	13,92	16,95	15,66	16,11	11,20	12,23	13,93	18,40
	Hiperlipidemiak; emakumeak; prebalentzia (%) <sup>(7)</sup>	13,09	15,32	15,63	14,91	17,87	16,08	17,87	12,73	13,87	14,78	19,25
Gaixotasun kardiobaskul.: hipertentsio arteriala, hiperlipidemiak, kardiopatia iskemikoa, garun hodieta gaixotasuna	Kardiopatia iskemik.; gizonak; ospitaletako alden tasa /100 000 <sup>(5)</sup>	384,57	373,44	389,53	374,88	326,73	361,14	389,53	364,34	360,94	378,06	424,67
	Kardiopatia iskemikoa; gizonak; hilkortasun tasa /100 000 <sup>(3)</sup>	83,86	90,15	97,72	113,24	83,28	112,43	76,02	103,39	102,25	99,21	109,94
	Kardiop. iskem.; emakumeak; ospitaletako alden tasa /100 000 <sup>(5)</sup>	129,45	128,77	115,40	125,79	118,19	120,41	115,40	140,65	100,37	129,53	212,91
	Kardiopatia iskemikoa; emakumeak; hilkortasun tasa /100 000 <sup>(3)(7)</sup>	49,34	51,79	50,06	50,18	45,95	50,99	45,62	56,61	50,25	47,22	75,59
	Garun hodiet. gaix.; gizonak; ospitaletako alden tasa /100 000 <sup>(5)</sup>	299,58	282,89	307,17	347,25	305,38	317,40	307,17	347,28	319,06	375,45	387,20
	Garun hodieta gaix.; gizonak; hilkortasun tasa /100 000 <sup>(3)</sup>	57,99	58,81	59,43	54,47	62,60	60,05	54,25	65,92	63,46	52,75	87,16
	Garun hodi. gaix.; emakumeak; ospitaletako alden tasa /100 000 <sup>(5)</sup>	253,65	230,54	264,90	278,27	269,95	290,00	264,90	331,21	237,89	268,88	311,10
	Garun hodieta gaix.; emakumeak; hilkortasun tasa /100 000 <sup>(3)</sup>	72,65	75,95	70,20	70,17	78,31	53,91	84,17	63,72	78,92	73,32	60,42
Arnas bideetako gaixotasunak: BGBK, tuberkulosia	Biriketako gaixot. butxatzaile kronikoa; gizon.; prebalentzia (%) <sup>(7)</sup>	2,04	2,08	2,07	2,02	2,26	2,27	2,34	2,05	1,28	2,69	2,46
	Biriketako gaixot. butxatzaile kronikoa; emak.; prebalentzia (%) <sup>(7)</sup>	0,87	0,86	1,07	0,95	0,94	0,94	1,17	1,17	0,96	1,12	1,44
	Tuberkulosia; batez besteko urteko tasa /100 000 <sup>(8)</sup>	16,39	15,76	20,58	23,33	19,53	16,00	11,63	33,94	13,23	20,53	19,08
Nerbio-sistemako gaixotasunak: Alzheimer; demenziak, baskularrak eta besteak	Alzheimer; gizonak; hilkortasun tasa /100 000 <sup>(3)</sup>	17,69	18,13	18,95	20,22	20,38	15,28	15,31	26,19	15,52	18,87	28,82
	Alzheimer; emakumeak; hilkortasun tasa /100 000 <sup>(3)</sup>	42,44	40,34	43,83	37,55	43,86	52,67	48,51	48,85	36,62	39,30	80,40
	Dementziak; gizonak; hilkortasun tasa /100 000 <sup>(3)</sup>	33,72	35,02	34,83	36,62	31,41	23,24	29,69	43,71	40,46	34,96	53,19
	Dementziak; emakumeak; hilkortasun tasa /100 000 <sup>(3)</sup>	64,58	65,54	59,90	66,84	59,59	57,67	51,92	58,30	61,83	63,94	92,01
Liseri aparatuko gaixotasunak: gibelesko zirrosia	Gibelesko zirrosia; gizonak; hilkortasun tasa /100 000 <sup>(3)</sup>	18,34	19,14	21,85	18,59	21,62	18,39	17,73	21,87	20,85	22,91	41,60
	Gibelesko zirrosia; emakumeak; hilkortasun tasa /100 000 <sup>(3)</sup>	7,35	7,81	9,16	8,46	6,98	8,81	10,86	13,58	8,62	7,91	6,33
Gaixotasun endokrinoak: diabetes mellitus	Diabetes mellitus; gizonak; prebalentzia (%) <sup>(7)</sup>	6,84	5,85	5,36	5,28	6,00	5,95	6,02	4,64	4,10	6,18	6,10
	Diabetes mellitus; emakumeak; prebalentzia (%) <sup>(7)</sup>	4,73	4,83	4,52	4,23	4,93	5,09	4,91	4,80	2,85	5,52	6,22
Kanpo-kausak: femur-lepoko hausturak, trafiko istripuak, suizidioa	Femur-lepo hausturak, >65 urte; ospitalek. alden tasak /100 000 <sup>(5)</sup>	538,94	545,2	562,90	484,02	525,20	546,21	515,94	701,33	635,41	446,43	711,36
	Trafiko istripuak; hilkortasun tasa /100 000 <sup>(3)</sup>	4,25	4,16	3,71	4,58	4,61	4,23	2,92	3,73	3,91	2,31	3,94
	Suizidio saiakerak; ospitaletako alden tasak /100 000 <sup>(5)</sup>	23,42	15,24	16,15	15,75	22,25	12,30	10,86	15,79	13,16	16,02	25,87
	Suizidioa; hilkortasun tasa /100 000 <sup>(3)</sup>	7,61	7,25	7,43	7,56	7,33	9,94	8,47	5,04	5,33	7,50	10,40
TALDE AHULAK												
Emakumeak	Borondatezko haurdunaldi etenak; tasa /1000 haurdunaldi <sup>(10)</sup>	9,72	9,90	14,63	-	-	-	-	-	-	-	-
Babesa	Babes sozial afektibo eskasa; gizonak; prebalentzia (%) <sup>(4)</sup>	25,2	26,0	34,1	31,8-36,0 36,0-51,0	26,2-31,8	26,2-31,8 31,8-36,0	31,8-36,0	23,0-26,2 31,8-36,0	31,8-36,0 36,0-51,0	31,8-36,0	31,8-36,0 36,0-51,0
	Babes sozial afektibo eskasa; emakumeak; prebalentzia (%) <sup>(4)</sup>	24,0	23,3	26,0	21,0-23,4 23,4-25,5	23,4-25,5	21,0-23,4 27,3-29,5	27,3-29,5	23,4-25,5 29,5-44,5	21,0-23,4 27,3-29,5	18,2-21,0	27,3-29,5 29,5-44,5

(1) Eustat - Euskal Estatistika Erakundea - Instituto Vasco de Estadística.(2013)

(2) Lanbide. Enplegu eta Gizarte Politiketako Saila. (2014)

(3) Hilkortasun Erregistroa (2009-2013)

(4) Osasun Inkesta 2013 (EAE01): Osasun Saila. Eusko Jaurlaritza. Plangintza, Antolamendu eta Ebaluazio Sanitarioko zuzendaria

(5) Ospitaletako Alta Erregistroa (OAE): Osasun Saila. Eusko Jaurlaritza. Osasun Publikoko Zuzendaritza eta Plangintza, Antolamendu eta Ebaluazio Sanitarioko zuzendaria (2012-2014 hirurtekoa)

(6) Euskadiko Minbizi Erregistroa (RCME): Osasun Saila. Eusko Jaurlaritza. Osasun Publikoko Zuzendaritza eta Plangintza, Antolamendu eta Ebaluazio Sanitarioko zuzendaria. (2008-2012 bosturtekoa)

(7) Osabideko Kronikoen Erregistroa. Prebalentzia tasa gordina (2011)

(8) Aitortu Beharreko Gaixotasunen Erregistroa (ABG) (2010-2014)

(9) Jaiotzen Erregistroa (2012)

(10)Haurdunaldiaren Borondatezko Etenduraren erregistroa (HBE) (2012)

Erakunde Sanitario Integratuetako, Bizkaiko eta osasun-eremuak osatzen dituzten, EAEko adinari estandarizatuak daude, konparazioak egin ahal izateko.

EAEko balorea baino txarragoa (%95eko konfiantza tartean)

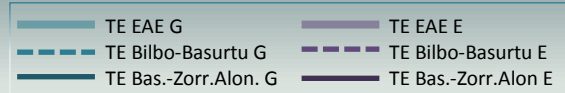
(4) Oinarriko Osasun eremuren bat EAEko 10 txarrenen artean dago.

EAEko balorea baino hobea (%95eko konfiantza tartean)

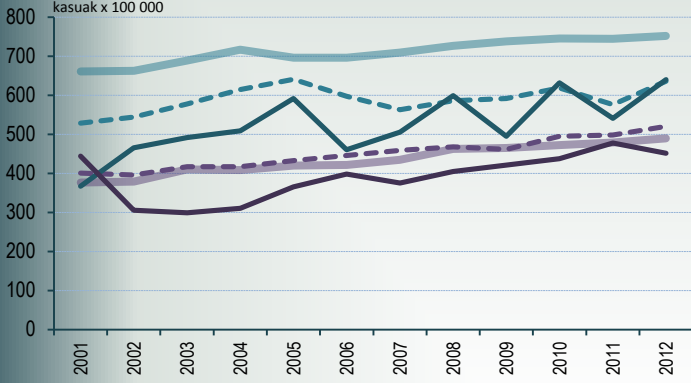
(4) Oinarriko Osasun eremuren bat EAEko 10 onenen artean dago.

# Erakusleen bilakaera

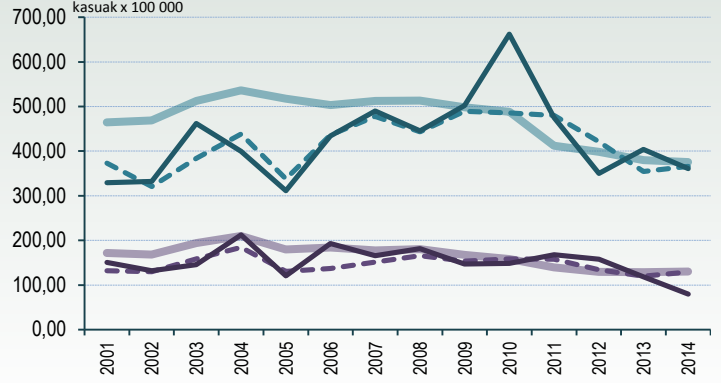
TASA ESTANDARIZATUAK EAEKO POPULAZIOARI DOITUAK



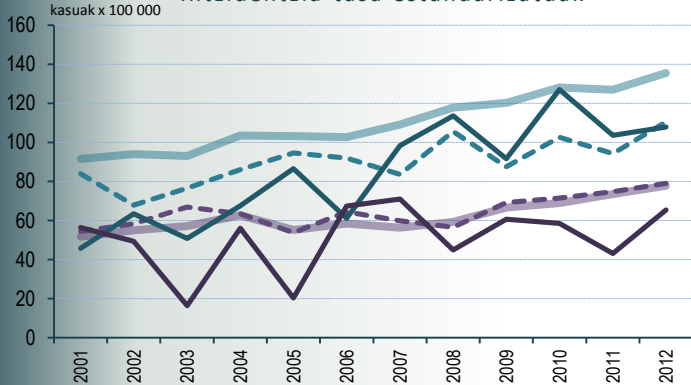
**Minbizia. Kokapen guztiak**  
Intzidentzia tasa estandarizatuak



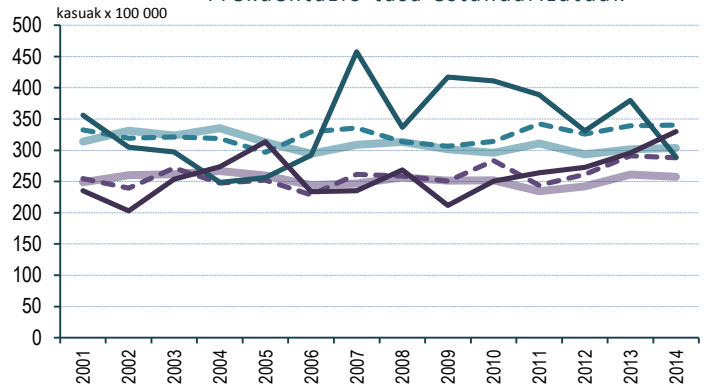
**Kardiopatia iskemikoa**  
Frekuentazio tasa estandarizatuak



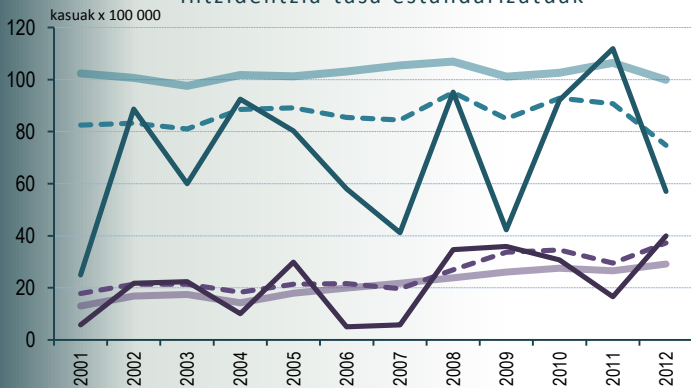
**Kolon-ondesteko minbizia**  
Intzidentzia tasa estandarizatuak



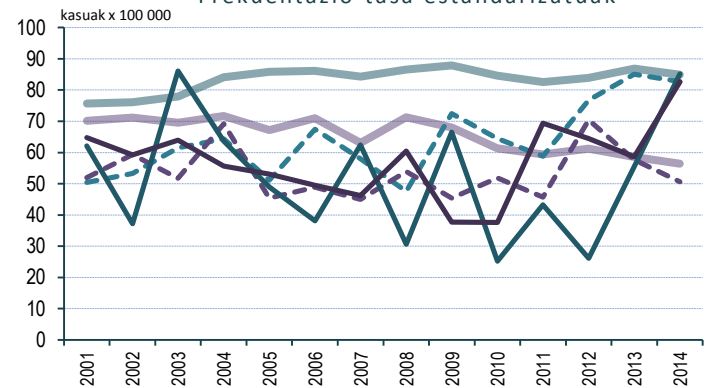
**Garun-hodietako gaixotasuna**  
Frekuentazio tasa estandarizatuak



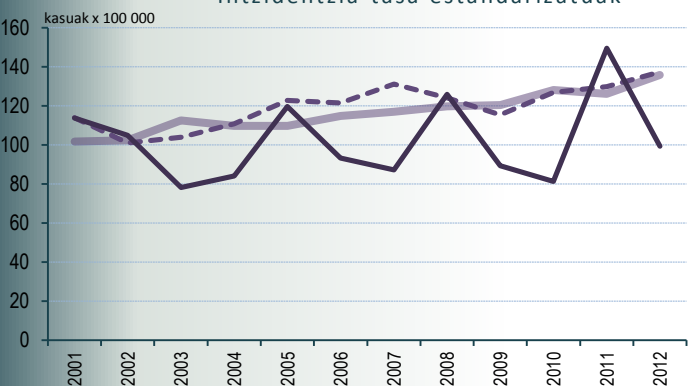
**Birikako minbizia**  
Intzidentzia tasa estandarizatuak



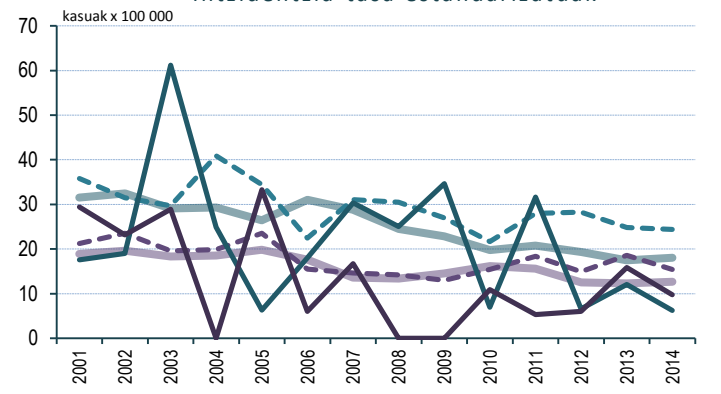
**Diabetes mellitus**  
Frekuentazio tasa estandarizatuak



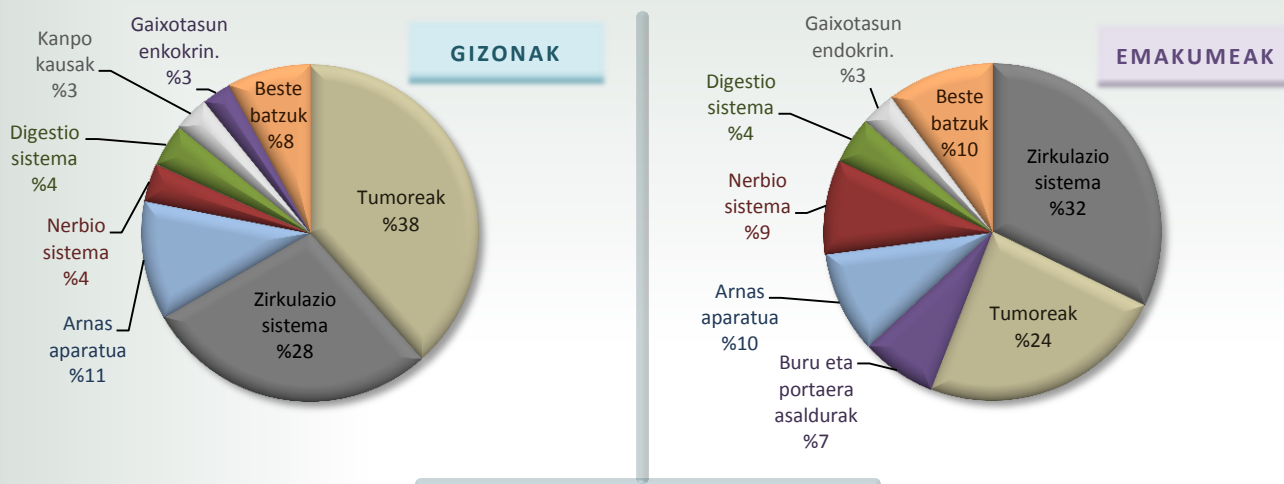
**Emakumeen bularreko minbizia**  
Intzidentzia tasa estandarizatuak



**Tuberkulosia**  
Intzidentzia tasa estandarizatuak



HILKORTASUN PROPORZIONALA  
HILDAKOAK (%) SEXUZ ETA KAUSA-TALDE NAGUSIEZ



KAUSAREN ARABERAKO HILDAKOAK ETA TASAK (19 talde nagusiak)  
BASURTO-ZORROZA ALONSOTEGI 2009-2013

	GIZONAK				EMAKUMEAK			
	Heriotzak	Tasa Gordi.	Tasa Estand.	Tasa EAE	Heriotzak	Tasa Gordi.	Tasa Estand.	Tasa EAE
Gaix. infektzioak eta parasitarioak (I)	15	19,13	18,34	14,43	9	9,53	8,93	15,00
Tumoreak (II)	328	418,29	401,19	358,81	181	191,71	181,99	207,04
Odoleko eta org. hemat. gaix.; asa. imm. (III)	1	1,28	1,13	3,08	5	5,30	4,86	4,63
Gaix. endokri., nutrizio eta metabolikoak (IV)	24	30,61	28,85	24,17	25	26,48	24,32	32,94
Buru eta portaera asaldurak (V)	18	22,95	21,45	35,86	55	58,26	53,84	66,04
Nerb.sist., begi eta belarriko gaix. (VI,VII,VIII)	31	39,53	36,38	42,56	69	73,08	67,73	65,46
Zirkulazio-sistemako gaixotasunak (IX)	241	307,34	291,07	254,50	245	259,50	238,98	265,85
Arnas aparatuko gaixotasunak (X)	97	123,70	114,68	94,66	74	78,38	72,74	72,97
Digestio sistemako gaixotasunak (XI)	35	44,63	42,66	46,60	34	36,01	33,45	39,78
Larruazal eta azalpeko ehuneko gaixot. (XII)	0	-	-	1,59	2	2,12	1,95	2,77
Sist. osteo. eta ehun konjuntiboko gaix. (XIII)	3	3,83	3,46	5,99	13	13,77	12,77	12,09
Genital eta gernu sistemako gaixot,(XIV)	18	22,95	21,11	18,37	12	12,71	11,75	19,87
Haurdunaldia, erditzea eta ondoko aroa (XV)	-	-	-	-	0	-	-	0,02
Gaixotasun perinatalak (XVI)	2	2,55	2,99	1,40	7	7,41	8,52	1,35
Sortzetiko malf. defor., eta an. kromos. (XVII)	2	2,55	2,48	2,08	0	-	-	1,67
Gaizki definitutako kausak (XVIII)	9	11,48	10,50	17,58	18	19,07	17,63	28,70
Kanpo kausak (XIX)	29	36,98	36,10	43,45	12	12,71	12,10	20,97
<b>GUZTIRA</b>	<b>853</b>	<b>1087,80</b>	<b>1032,41</b>	<b>965,12</b>	<b>761</b>	<b>806,05</b>	<b>751,54</b>	<b>856,67</b>

\* Buruko gaixotasunengatiko hilkortasuna txikiagoa da EAEko gizonengan.

## ADIERAZLEAK EREMU TXIKI, OINARRIZKO OSASUN-EREMU ETA UDALERRIEN ARABERA

### 1. ADIERAZLE SOZIOEKONOMIKOAK UDALERRIEN ARABERA 2001

[http://www.osakidetza.euskadi.eus/r85-pkosag06/eu/contenidos/informacion/indica\\_socioeco\\_muni\\_2001/eu\\_priva/index.html](http://www.osakidetza.euskadi.eus/r85-pkosag06/eu/contenidos/informacion/indica_socioeco_muni_2001/eu_priva/index.html)

### 2. OSASUN PROFILA EAEOI-2013, BILBO-BASURTU ESI

[http://www.osakidetza.euskadi.eus/contenidos/informacion/encuesta\\_salud\\_publicaciones/eu\\_escav13/adjuntos/Bilbao\\_Basurtu.pdf](http://www.osakidetza.euskadi.eus/contenidos/informacion/encuesta_salud_publicaciones/eu_escav13/adjuntos/Bilbao_Basurtu.pdf)

### 3. 2013KO OSASUNAREN EUSKAL INKESTAREN ATLASA OINARRIZKO OSASUN-EREMUEN ARABERA

[http://www.osakidetza.euskadi.eus/contenidos/informacion/encuesta\\_salud\\_publicaciones/es\\_escav13/adjuntos/AtlasEremuTxiki.pdf](http://www.osakidetza.euskadi.eus/contenidos/informacion/encuesta_salud_publicaciones/es_escav13/adjuntos/AtlasEremuTxiki.pdf)

### 4. EUSKAL AUTONOMIA ERKIDEGOKO MINBIZIAREN HERRIZ HERRIKO ATLASA

[http://www.osakidetza.euskadi.eus/contenidos/informacion/epidemiologica\\_publicaciones/es\\_epidemi/adjuntos/Atlas%20del%20Cancer.pdf](http://www.osakidetza.euskadi.eus/contenidos/informacion/epidemiologica_publicaciones/es_epidemi/adjuntos/Atlas%20del%20Cancer.pdf)

### 5. EREMU TXIKIETAKO HILKORTASUNAREN BILAKAERA (1996-2001 ETA 2002-2007)

[http://www.osakidetza.euskadi.eus/r85-pkosag01/eu/contenidos/informacion/evo\\_morta\\_sec/eu\\_evomorta/index.html](http://www.osakidetza.euskadi.eus/r85-pkosag01/eu/contenidos/informacion/evo_morta_sec/eu_evomorta/index.html)

### 6. HILKORTASUNA, OINARRIZKO OSASUN-EREMUEN ARABERA 1996-2003

[http://www.osakidetza.euskadi.eus/r85-pkosag03/eu/contenidos/informacion/morta9603\\_zbs/eu\\_mortazbs/index.html](http://www.osakidetza.euskadi.eus/r85-pkosag03/eu/contenidos/informacion/morta9603_zbs/eu_mortazbs/index.html)

### 7. BIZI-ITXAROPENAREN DESBERDINTASUNAK, OINARRIZKO OSASUN-EREMUEN ARABERA 2006-2010

[http://www.osakidetza.euskadi.eus/contenidos/informacion/osagin/eu\\_profesio/adjuntos/ot2015\\_1eus.pdf](http://www.osakidetza.euskadi.eus/contenidos/informacion/osagin/eu_profesio/adjuntos/ot2015_1eus.pdf)

### 8. EREMU TXIKIETAKO BIZI-ITXAROPENA JAIOTZEAN. 2001-2005 ALDIAN

[http://www.osakidetza.euskadi.eus/r85-pkosag07/eu/contenidos/informacion/espevida\\_zbs\\_0105/eu\\_espev/index.html](http://www.osakidetza.euskadi.eus/r85-pkosag07/eu/contenidos/informacion/espevida_zbs_0105/eu_espev/index.html)